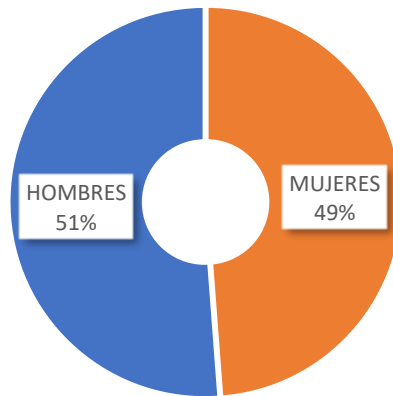


INFORMACIÓN ESTADÍSTICA SOBRE LA PLANTILLA DE PERSONAL DESGLOSADA POR GÉNERO CORRESPONDIENTE AL PRIMER TRIMESTRE 2022.

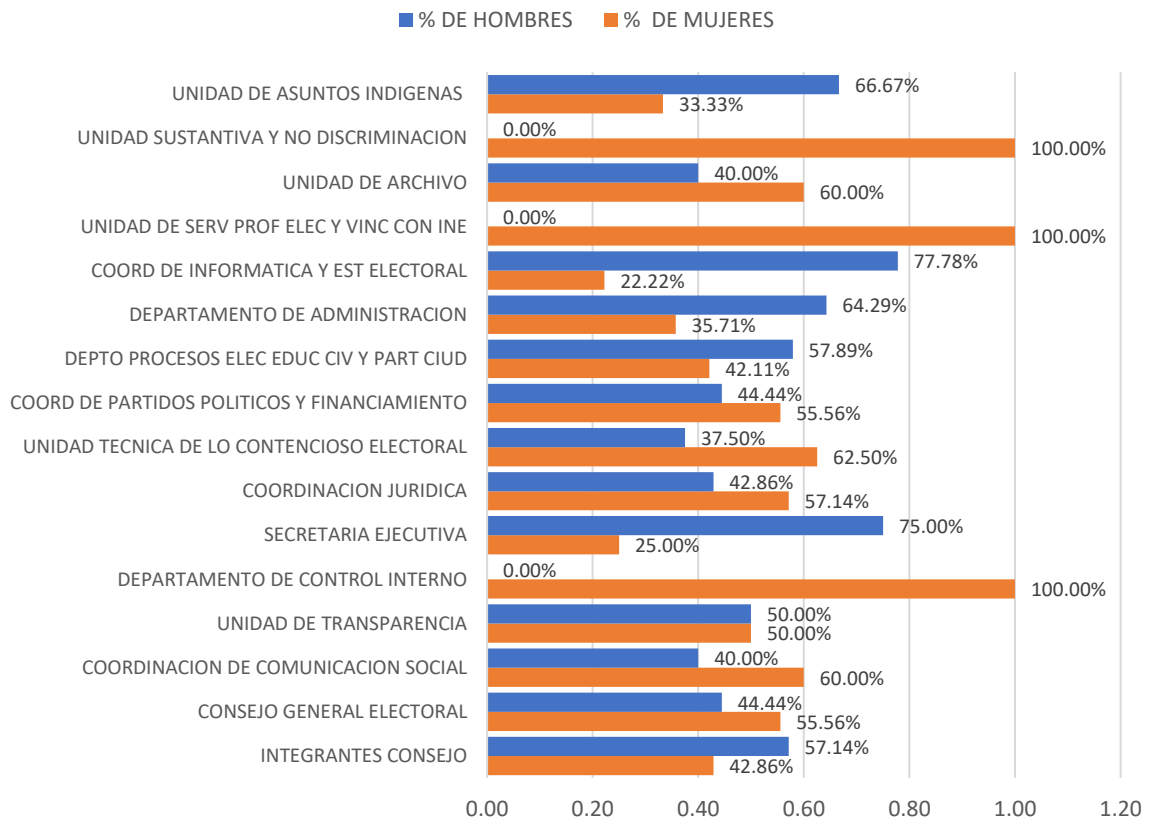
Con fecha de corte al 31 de marzo de 2022, el Instituto Estatal Electoral de Baja California se conformo por 125 personas servidoras públicas, a continuación, se muestra tabla desglosando al personal por área administrativa y por género.

ÁREA	#	#	%	%
	MUJERES	HOMBRES	MUJERES	HOMBRES
Integrantes del Consejo General	3	4	0.43	0.57
Personal del Consejo General Electoral	5	4	0.56	0.44
Coordinación de Comunicación Social	3	2	0.60	0.40
Unidad de Transparencia	1	1	0.50	0.50
Departamento de Control Interno	5	0	1.00	0.00
Secretaría Ejecutiva	1	3	0.25	0.75
Coordinación Jurídica	4	3	0.57	0.43
Unidad Técnica de lo Contencioso Electoral	5	3	0.63	0.38
Coordinación de Partidos Políticos y Financiamiento	5	4	0.56	0.44
Departamento de Procesos Electorales, Educación Cívica y Participación Ciudadana	8	11	0.42	0.58
Departamento de Administración	10	18	0.36	0.64
Coordinación de Informática y Estadística Electoral	2	7	0.22	0.78
Unidad del Servicio Profesional Electoral y Vinculación con el INE	2	0	1.00	0.00
Unidad de Archivo	3	2	0.60	0.40
Unidad de Igualdad Sustantiva Y No Discriminación	3	0	1.00	0.00
Unidad de Asuntos Indígenas	1	2	0.33	0.67
TOTAL	61	64	49	51

Porcentaje general desglosado por género de las personas servidoras públicas del IEEBC



Porcentaje desglosado por género y por área de las personas servidoras públicas del IEEBC



Cantidad de mujeres y hombres desglosados por área que laboran en el IEEBC

